

# SP5

fire and security production

## PULSANTE MANUALE AUTONOMO AUTOALIMENTATO CON SIRENA DA INTERNI CON LAMPEGGIATORE A LED INDOOR AUTOPOWERED MANUAL CALL POINT WITH ALARM SOUNDER WITH LED FLASH



### DESCRIZIONE

Il pulsante manuale è stato concepito per lavorare in maniera autonoma con una sirena di allarme dotata di lampeggiatore a led che illuminazione la scritta "fire".

### FEATURES

Le 2 batterie alcaline da 9 Volt interne permettono una installazione senza richiedere l'alimentazione esterna.

La sirena piezoelettrica con lampeggiatore incorporato garantisce l'autonomia di funzionamento senza dover predisporre di una centrale di controllo.

La tecnologia a LED offre un'alta efficienza e bassi consumi.

### RESET

In caso di allarme, è possibile ripristinare il pulsante mediante una chiavetta plastica da ruotare in senso antiorario. In questo modo il pulsante è pronto per l'uso.

### CARATTERISTICHE TECNICHE

Materiale:	ABS
Colore:	rosso
Alimentazione:	2 pile da 9Vcc
Assorbimento medio:	45mA a 18Vcc
Assorbimento in stand-by:	0mA (disconnesso)
Durata batterie:	Minimo 60 minuti
Temperatura stoccaggio:	-10°C +50°C
Temperatura operativa:	-10°C +50°C
Umidità relativa massima:	93% no condensa
Grado di protezione:	IP30
Dimensioni:	110x210x65mm
Fori per scatola incasso "503":	Si
Potenza sonora:	90dB
Normative:	EN54-3, EN54-11
Tipo sirena:	A (da interni)
Ripristino pulsante:	Manuale con chiavetta
Fabbricato in:	Italia da FDP

### DESCRIPTION

The manual call point has been planned to work in stand-alone manner with alarm acoustic signal with a LED flash that permits the lighting of the "fire" text.

### FEATURES

The 2 internal 9 Volt alkaline batteries permit an installation without external power supply.

The piezoelectric sounder with built-in flash ensure a stand-alone working without the need of control panel.

The LED technology offers a high-efficiency and low power.

### RESET

In alarm condition, it's possible to restore the manual call point using a small plastic key, with a anticlockwise rotation. In this manner the push-button is ready to use again.

### TECHNICAL CHARACTERISTICS

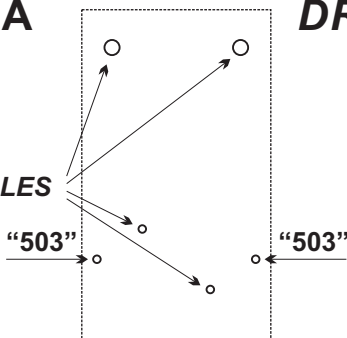
Material:	ABS
Colour:	red
Power supply:	2 batteries of 9Vdc
Normal current:	45mA at 18Vdc
Stand-by current:	0mA (disconnected)
Batteries duration:	Minimum 60 minutes
Storage temperature:	-10°C +50°C
Operating temperature:	-10°C +50°C
Max. relative humidity:	93% no condensed
Protection:	IP30
Size:	110x210x65mm
"503" flush mounting box hole:	Yes
Sound power:	90dB
Standards:	EN54-3, EN54-11
Type:	A (indoor)
Push-button restore:	Manually with key
Made in:	Italy from FDP

## PIANO FORATURA

## DRILLING PLAN



FORI PER MURO / WALL HOLES



L'azienda si riserva di apportare eventuali modifiche senza preavviso. La garanzia convenzionale dei prodotti è valida 12 mesi dalla data di rilascio del documento fiscale che ne prova l'acquisto.

The manufacturer reserves the right to apply or revise modifications to its equipment without any prior notice. The conventional warranty is valid for 12 months starting from the date of the sales document to proof of purchase released.